

ISTRUZIONI

Premessa: questa operazione richiede esperienza specifica, nel caso farsi aiutare da un vero esperto di informatica e reti dati

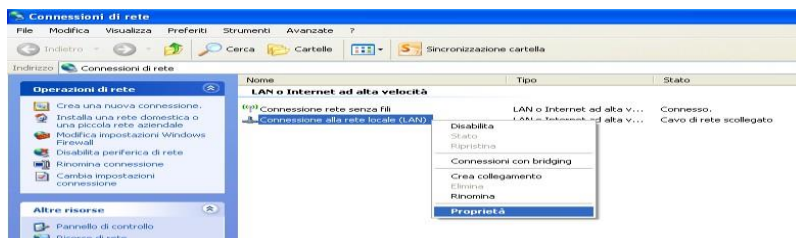
Il control box può operare in DHCP oppure con indirizzo IP assegnato, in questo caso deve essere configurata la scheda di rete sia del PC o router che del control box stesso

Il control box di default è preconfigurato con indirizzo IP assegnato per cui è necessario configurare anche la scheda di rete del PC, per poterlo personalizzare.

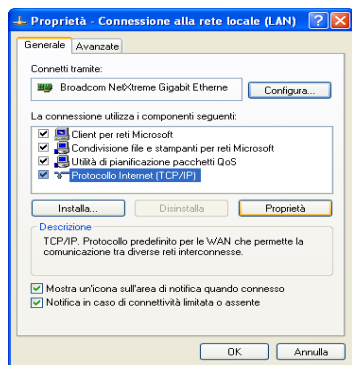
1. Scollegare il PC da internet;
2. Collegare con un cavo di rete il control box alla presa ethernet del proprio computer;
3. Disattivare firewall e antivirus per il tempo necessario alla configurazione, dopo si potranno riattivare;
4. In **Connessioni di rete** disattivare la **Connessione rete senza fili** [tasto destro > disabilita] se utilizzata;



e aprire **Proprietà** della **Connessione alla rete locale (LAN)** [tasto destro>proprietà];



5. Si aprirà una finestra, selezionare **Protocollo internet (TCP/IP)** e poi cliccare **Proprietà**;

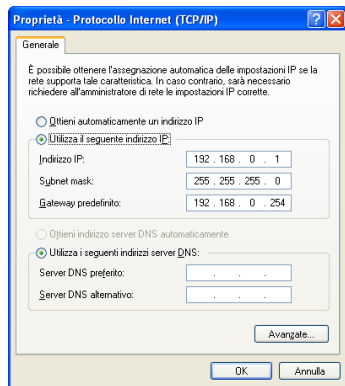


6. Nella finestra che si apre inserire i seguenti valori:

INDIRIZZO IP: 192.168.0.1

SUBNET MASK: 255.255.255.0

GATEWAY PREDEFINITO: 192.168.0.254



7. Aprire il browser, nella barra indirizzo inserire <http://192.168.0.7> ed inserire nome utente e password di default

NOME UTENTE: admin

PASSWORD: admin

8. In **Serial Port** verificare e nel caso configurare i seguenti parametri:

BAUD RATE: 9600

DATA SIZE: 8

PARITY: none

STOP BITS: 1

LOCAL PORT NUMBER: 20108 (o un qualsiasi numero compreso tra 1 e 65535) (da copiare nel router)

REMOTE PORT NUMBER: 8234 (non configurabile)

WORK MODE: TCP server

REMOTE SERVER ADDR: 192.168.0.201

RESET: non flaggato

LINK: non flaggato

INDEX: non flaggato

SIMILAR RFC2217: flaggato

CP232-T2 x

192.168.0.7

Convertitore Online - Ut

firmware revision : v4015

USR
-IOT Experts-

Be Honest,

Current Status

Local IP Config

Serial Port

Expand Function

Misc Config

Reboot

parameter

Baud Rate : 9600 bps

Data Size : 8 bit

Parity : None

Stop Bits : 1 bit

Local Port Number : 20108 (1~65535)

Remote Port Number : 8234 (1~65535)

Work Mode : TCP Server

Remote Server Addr : 192.168.0.201

RESET : ☐

LINK : ☐

INDEX : ☐

Similar RFC2217 : ☒

Save Cancel

9. Cliccare su **Save** ;

10. In Misc Config è possibile cambiare e personalizzare **Username** e **Password**. Una volta personalizzate cliccare su **Save**; Essi serviranno per ogni futuro accesso alla pagina di configurazione, assicuratevi che siano ben custoditi ma facilmente accessibili. Se li perdete o dimenticate non sarà più possibile accedervi in futuro. **NON esiste l'opzione "recupero admin e password"** ;

11. Finita la configurazione cliccare su **Reboot** .

Non resta che collegare il control box al vostro router (o allo switch), accedere alla pagina di configurazione del router internet e seguendo le istruzioni del costruttore (se non lo avete cercatele in rete), e tramite il port forwarding abilitare il numero del "Local Port Number" (20108 o altro a vostra scelta) e ricavare l'indirizzo IP statico da utilizzare per raggiungere la porta ethernet. Questo indirizzo deve essere utilizzato nella scheda di rete del control box con i restanti settaggi. Se configurate il control box in DHCP, il router gli assegnerà un IP dinamico, che diventa il nuovo indirizzo IP del control box.